

CAPCOM KOREA 웹사이트 리 뉴얼 제안서

팀명: CAPABLE

제출일자: 20XX년 XX월 XX일

팀원: 안태성, 조윤민, 조현서



Footage represents a game still in development.
©CAPCOM CO., LTD. ALL RIGHTS RESERVED.

이오 하자드 스트리트파이터 몬스터 헌터 역전재판

Made with GAMMA

프로젝트 개요

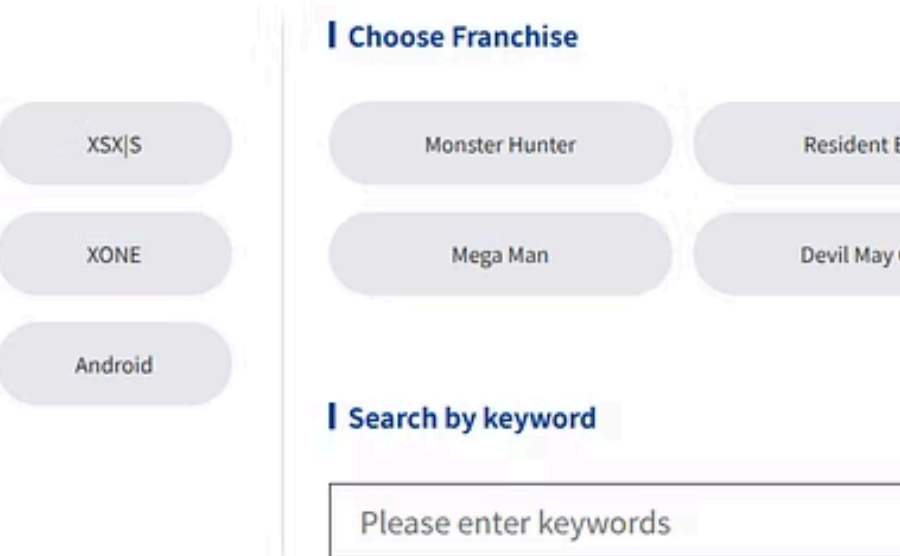
리뉴얼의 필요성

캡콤 코리아의 현 웹사이트는 급변하는 디지털 환경과 사용자 요구에 부응하지 못하고 있습니다. 브랜드 가치와 풍부한 게임 IP를 효과적으로 전달하기 위한 혁신적 플랫폼이 필요한 시점입니다.

타겟 유저

- 코어 게이머 (20-30대)
- 캡콤 IP 팬덤
- 신규 게임 관심층





문제 정의: 기존 사이트의 한계

정보 접근성 낮음

복잡한 정보 구조로 인해 사용자가 원하는 정보를 빠르게 찾기 어렵고, 중요 콘텐츠가 효과적으로 노출되지 않습니다.

게임별 콘텐츠 정리 부족

풍부한 캡콤 IP를 체계적으로 분류하지 못해 게임별 정보 탐색이 어렵습니다.

브랜드 이미지 표현 약함

캡콤의 강력한 브랜드 아이덴티티와 게임 세계관을 효과적으로 표현하지 못하고 있습니다.

게임 구매 유도 경로가 일관되지 않음

게임 소개 → 구매로 이어지는 명확한 흐름이 없으며 구매 버튼이 외부 플랫폼 (Steam, PS Store 등)으로 연결될 때 UI·UX 흐름에 단절이 발생합니다. 게임마다 상세 구조가 제각각이라 사용자의 혼란을 유발합니다.

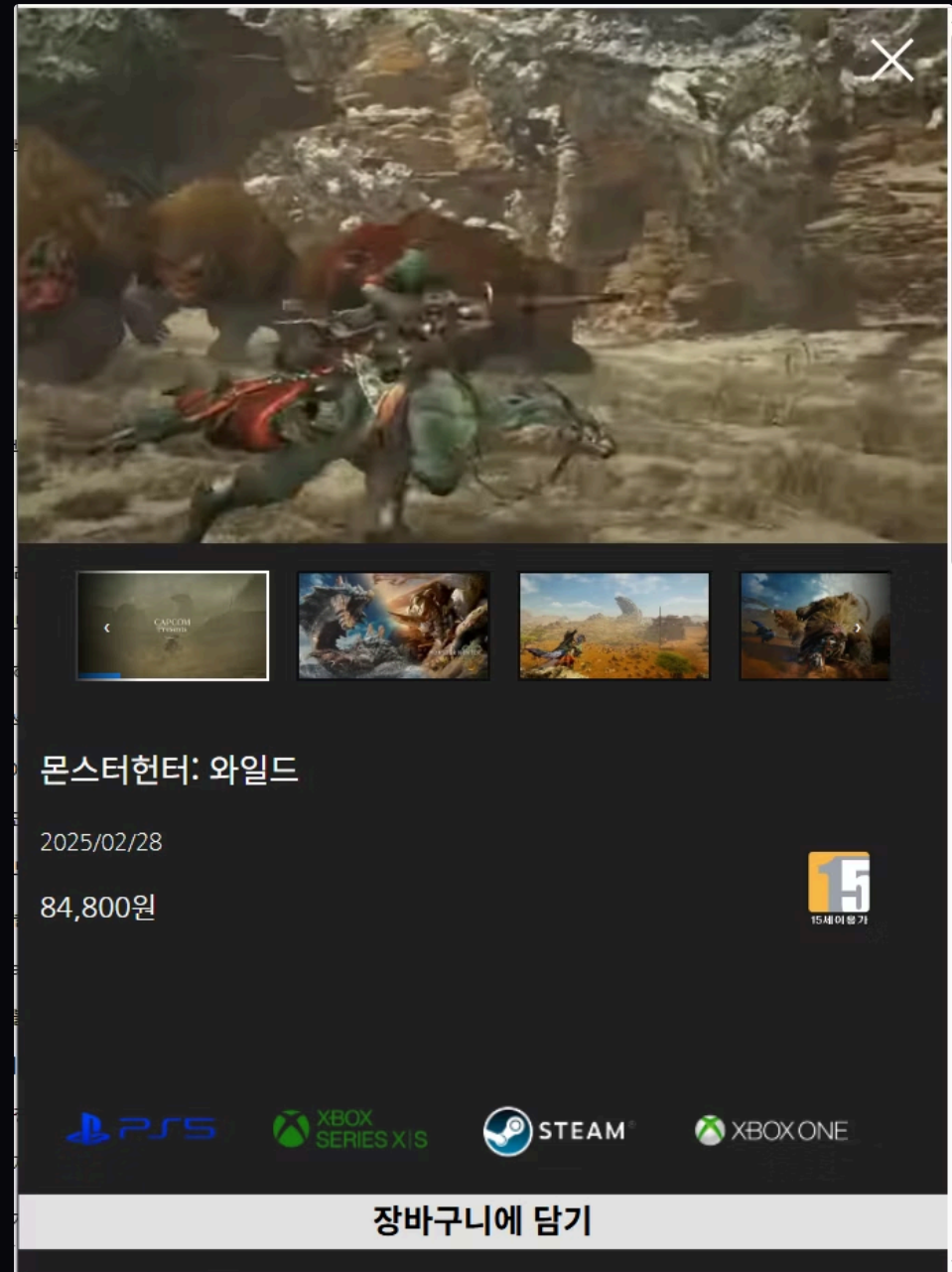
목표 및 전략

목표

몰입형 콘텐츠 기반 UX 강화를 통해 캡콤의 게임 세계관을 효과적으로 전달하고 사용자 경험을 혁신합니다.

주요 전략

- 유튜브 영상 중심의 동적 메인 슬라이드 구성
- 게임 IP별 체계적인 리스트 페이지 설계
- 팝업형 상세 콘텐츠로 빠른 정보 접근성 확보
- 모바일 우선 반응형 디자인 적용



핵심 기능 소개

영상 기반 메인 슬라이더

최신 게임 트레일러와 하이라이트 영상을 몰입감 있게 제공하는 동적 슬라이더를 통해 사용자의 시선을 사로잡습니다.

게임 리스트 → 팝업 상세 보기

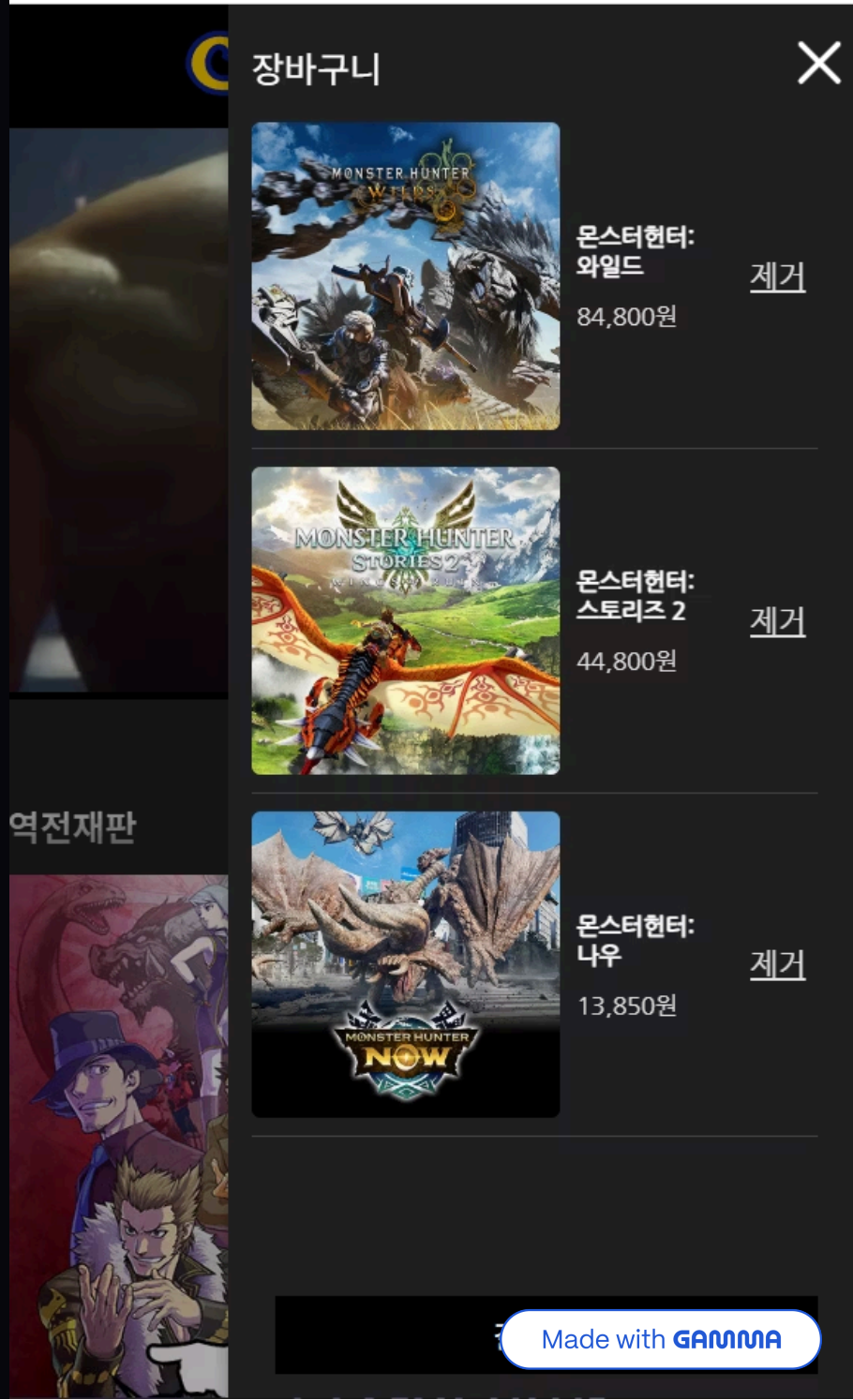
게임 커버아트 중심의 리스트에서 원하는 게임을 선택하면 페이지 이동 없이 팝업으로 상세 정보를 확인할 수 있습니다.

장바구니 및 결제 시뮬레이션

localStorage를 활용한 장바구니 기능과 사용자 친화적인 결제 프로세스 시뮬레이션을 제공합니다.

로그인/프로필 및 글로벌 내비게이션

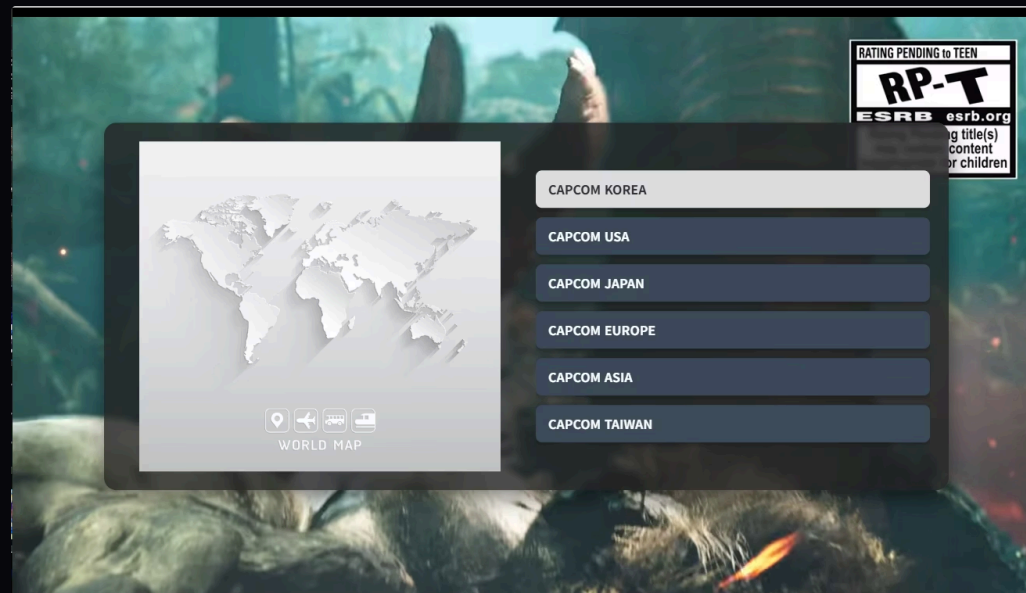
개인화된 사용자 경험을 위한 프로필 관리와 모든 기기에서 최적화된 반응형 내비게이션을 구현합니다.



디자인 방향

다크 톤 기반 디자인

캡콤의 게임 세계관을 효과적으로 표현하기 위해 다크 톤의 배경에 강렬한 게임 비주얼이 돋보이는 디자인을 적용합니다.



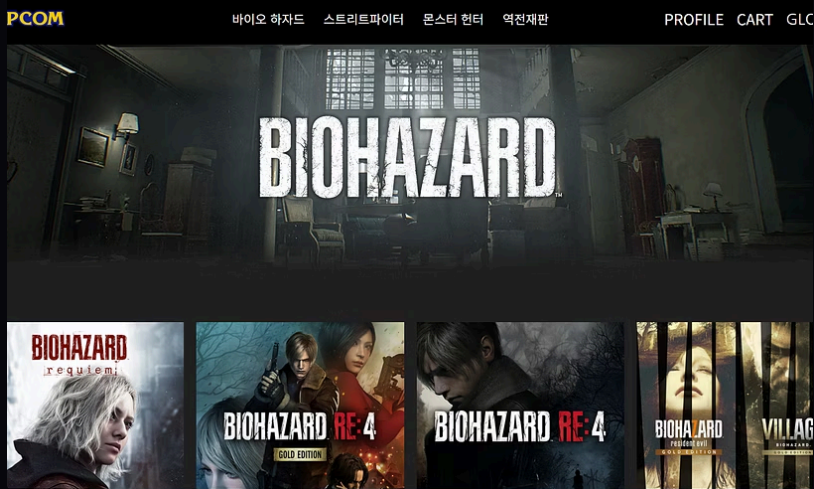
실제 구현 화면



PCOM 바이오 하자드 스트리트파이터 몬스터 헌터 역전재판 PROFILE CART GLC

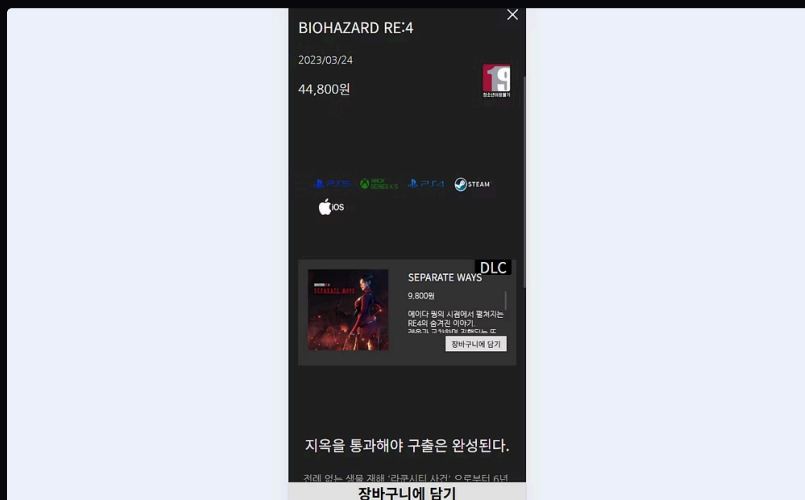
메인 페이지

몰입감 있는 비디오 슬라이더와 최신 게임 하이라이트를 중심으로 구성된 메인 화면입니다.



리스트/팝업 페이지

게임 커버아트 중심의 리스트에서 클릭 시 상세 정보를 팝업으로 제공합니다.



모바일 대응

다양한 화면 크기에 최적화된 반응형 레이아웃으로 일관된 경험을 제공합니다.

기술 스택 및 구현 요소

Frontend 개발

- HTML5 시맨틱 마크업으로 접근성 강화
- CSS3 최신 기능 (Flex/Grid, clamp, calc) 활용
- 바닐라 JS와 jQuery를 통한 인터랙션 구현

핵심 기술 구현

- YouTube API 연동을 통한 영상 콘텐츠 최적화
- localStorage 활용한 장바구니 기능 구현
- DOM 조작을 통한 동적 콘텐츠 렌더링
- 반응형 설계로 모든 기기 최적화



기대 효과



브랜드 이미지 제고

캡콤의 풍부한 게임 세계관과 IP를 효과적으로 전달하여 브랜드 가치를 높이고 사용자 충성도를 강화합니다.



유저 경험 강화

직관적인 UI/UX와 인터랙티브 요소를 통해 웹사이트 체류 시간을 늘리고 콘텐츠 소비율을 높입니다.



다양한 기기 대응

모바일 최적화된 반응형 디자인으로 모든 플랫폼에서 일관된 사용자 경험을 제공합니다.



운영 효율 향상

콘텐츠 중심의 설계로 웹사이트 관리와 업데이트가 용이해져 운영 효율성이 크게 개선됩니다.



마무리: 함께 만들어가는 캡콤 디지털 경험

진정성 있는 리뉴얼 제안

단순한 디자인 변경이 아닌, 캡콤의 브랜드 가치와 사용자 니즈를 깊이 이해한 전략적 리뉴얼을 제안합니다.

지속 가능한 디지털 경험

향후 확장성과 유지보수를 고려한 설계로, 지속적인 발전이 가능한 디지털 플랫폼을 구축하겠습니다.

사용자 피드백을 통한 지속적인 개선과 협업 프로세스를 통해 함께 성장하는 웹사이트를 만들어 나가겠습니다.